



**COMUNE DI TRENTINARA**  
(Provincia di Salerno)

**PIANO URBANISTICO COMUNALE**  
**P.U.C.**  
L.R. 16/04

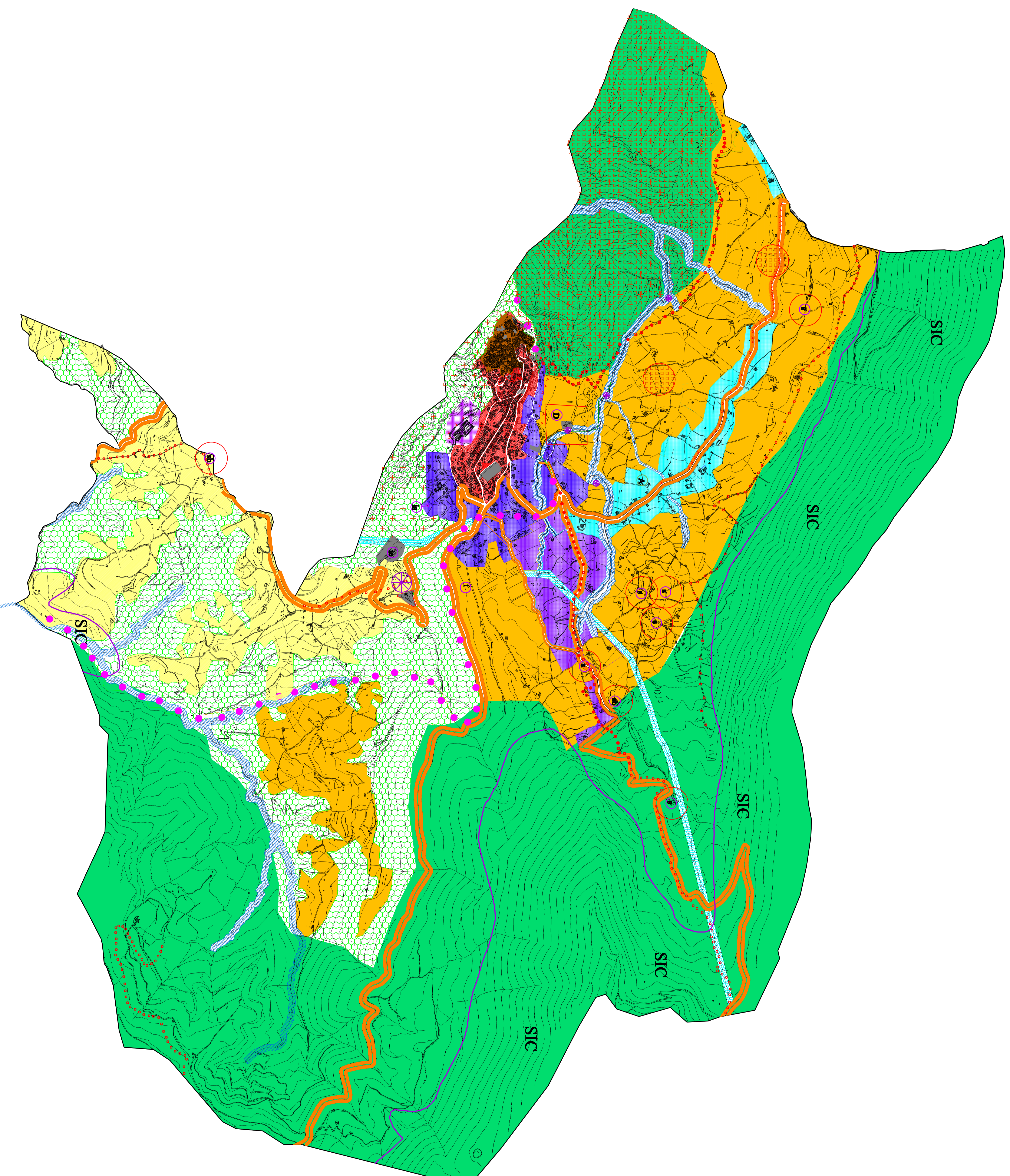
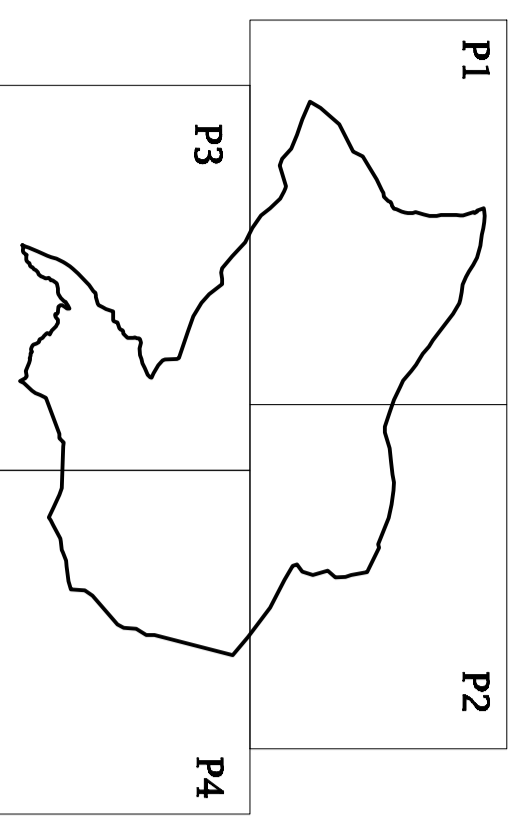
Tavola n. **4.1** **BIS** **Elaborato: PIANO STRUTTURALE COMUNALE (PSC)**

**Piano Strutturale Comunale (PSC)**  
Quadro delle scelte pianificatorie

Aggiornamento: OTTOBRE 2020 (a seguito parere Provincia di Salerno)

Scala 1/10000

<b>Staff di progettazione</b>	<b>IL SINDACO</b> : Rosario Carione
	<b>Ufficio di Piano:</b> <b>Responsabile:</b> Arch. Massimo Rubano
	<b>Progettazione Urbanistica:</b> Prof. Arch. Maurizio Mangoni di S. Stefano
	Arch. Giovanni Fendilo Arch. Caterina Salerno



**SISTEMA AMBIENTALE E DELLE IDENTITA'**

Le aree vincolate

- ZFRU - Zona forestale di riserva integrale - Unità di Paesaggio
- ZFRN - Zona forestale ad elevata naturalità - Unità di Paesaggio
- ZAP - Zona Agricola di Protezione - Unità di Paesaggio
- Cessiti

**Il territorio naturale aperto**

- ZAO - Zona Agricola Ordinaria - Unità di Paesaggio

**Copi idrici**

- Copi idrici secondari
- sorgenti e relative zone di tutela
- parchi e relative zone di tutela

**IL SISTEMA INSEDIATIVO A CARATTERE IDENTITARIO**

**I beni storico culturali**

- Centri e nuclei storici
- Emergenze architettoniche nati da tutelare
- sentieri di fruizione e viabilità storica
- Vie panoramiche da tutelare
- Emergenze archeologiche da tutelare**

**IL SISTEMA INSEDIATIVO**

- Insediamenti recenti
- insediamenti consolidati
- insediamenti di riqualificazione urbanistica e riequilibrio ambientale
- Le aree specialistiche**
- zone di trasformazione a carattere prevalentemente produttivo
- zone di trasformazione a carattere prevalentemente turistico ricettivo
- aree per attrezzature pubbliche
- cimiteri e zone di rispetto

**IL SISTEMA INFRASTRUTTURALE**

- La mobilità**
- Rete primaria esistente e fascia di rispetto
- Rete locale
- Le infrastrutture**
- Depuratore
- Eletrodoto
- Isola ecologica
- Impianto di sollevamento
- Impianto fotovoltaico